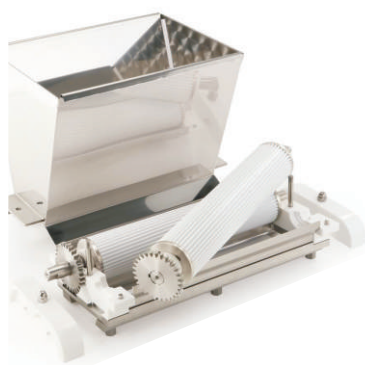


DEPOSITADORA AMBRO CHOPRA



Diseñada para ser la dosificadora más versátil y compacta con corte de alambre para la producción de pastelería, el modelo CHOPRA se propone en el mercado internacional para responder a los talleres más exigentes y refinados de pastelería artesanal.

Todas las partes en contacto alimentario se pueden desmontar completamente para una limpieza correcta y rápida.



CABEZAL DE RODILLOS

Además del grupo de dosificación para masas consistentes, CHOPRA prevé la posibilidad de trabajar también con el grupo de dosificación de bomba, para masas fluidas y cremosas (opcional).



CABEZAL DE BOMBA

Una amplísima gama de boquillas y de moldes permiten realizar productos de muchas formas y dimensiones, dejando una amplia creatividad y fantasía al usuario.



PANTALLA TACTIL

Se presenta intuitivo, funcional y de fácil aprendizaje con memoria de hasta 200 programas.



CARACTERISTICAS TECNICAS

Capacidad de tolva
24 litros

Peso (Kg)
240

Potencia Instalada (KW)
1.5

Corriente Alterna Trifasica
380 V - 50 Hz

Medidas *
Ancho: 895 mm
Prof.: 1100 mm
Alto: 1360 mm

Bandejas
450mm de ancho

* Según el tipo y peso de producto a realizar.



ARGENTAL SAIC

Hornos y Máquinas para la Industria de la Panificación y la Pastelería.

San Martín 1666, Apartado Postal N° 13, (S2152EDQ) Granadero Baigorria (Depto. Rosario)
Santa Fe, Argentina, Tel. (54-341) 471-2020, Fax (54-341) 471-0493
E-mail: ventas@argental.com.ar



+ info en
www.argental.com.ar

Boquilla Fija



1



2



3



4



5



6



7



8



9



10



11



12



13



14



15



16



17



18



19



20



21



22



23



24



25



26



27

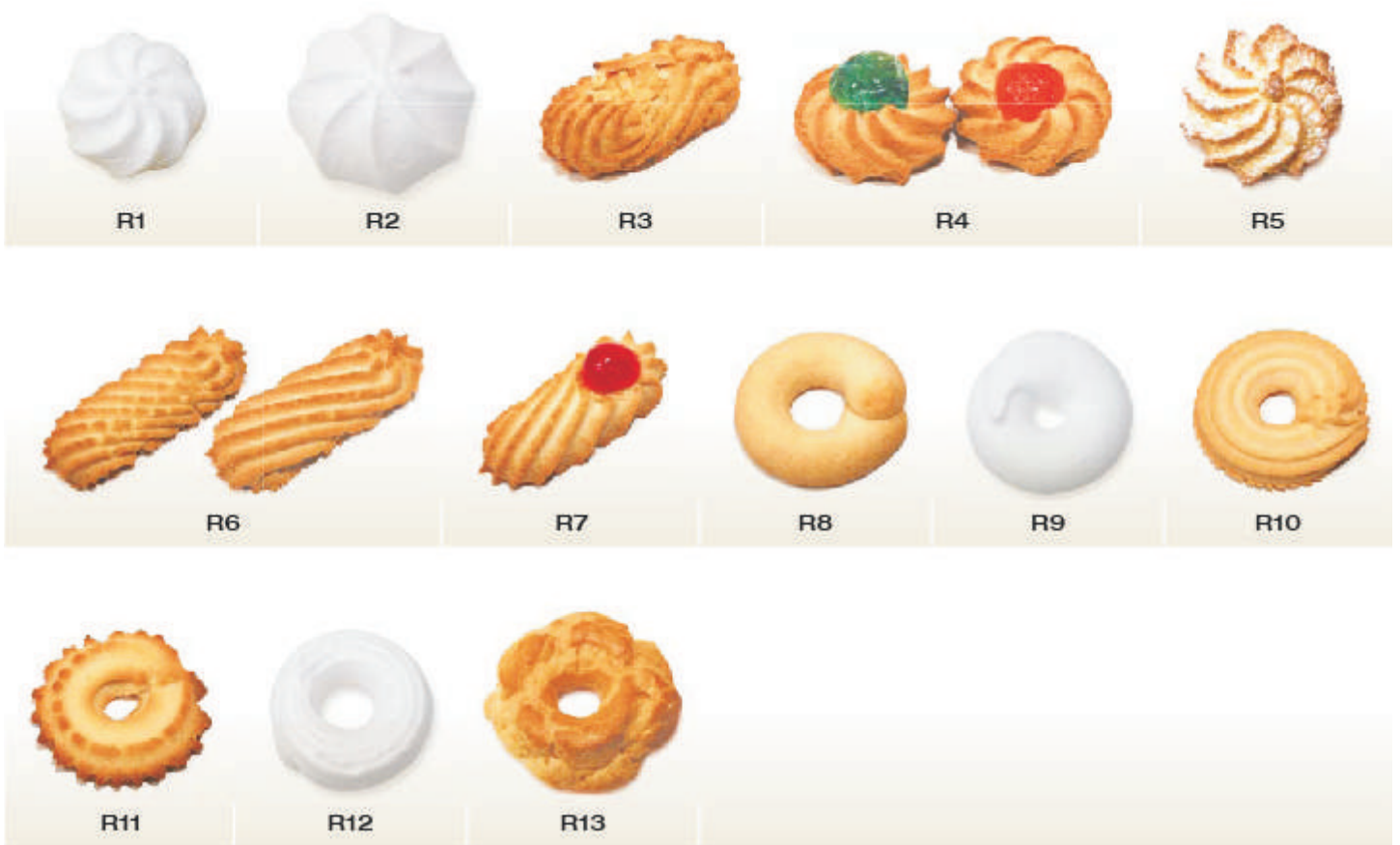


28

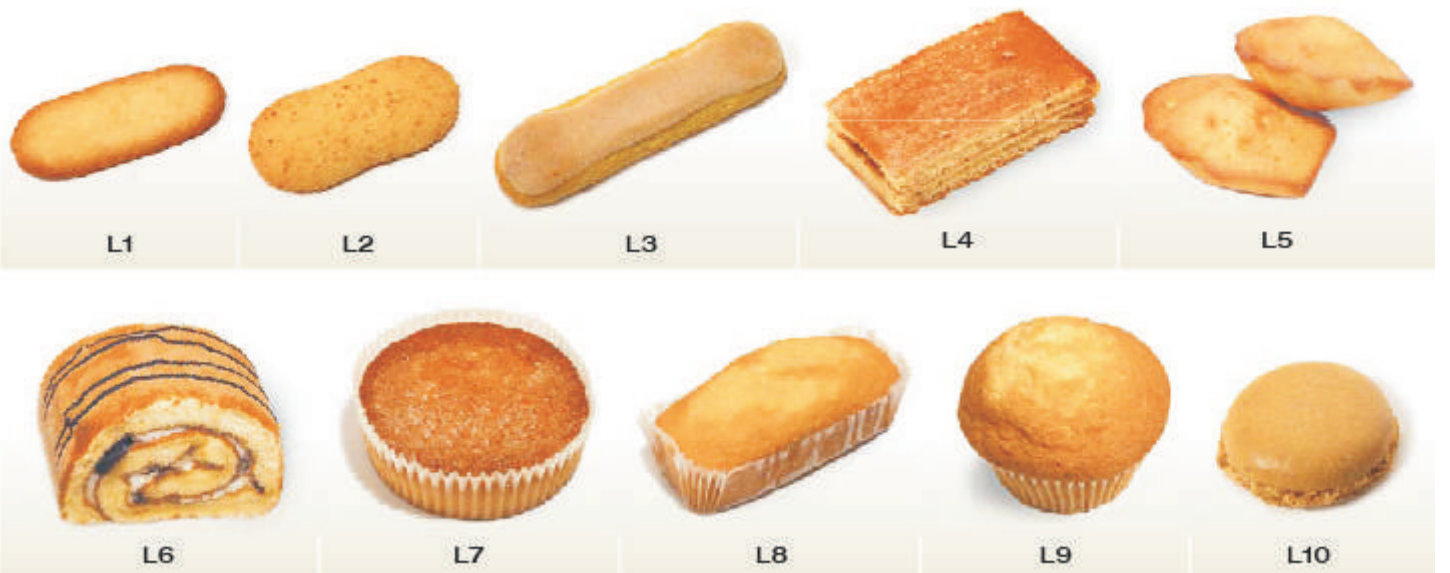


29

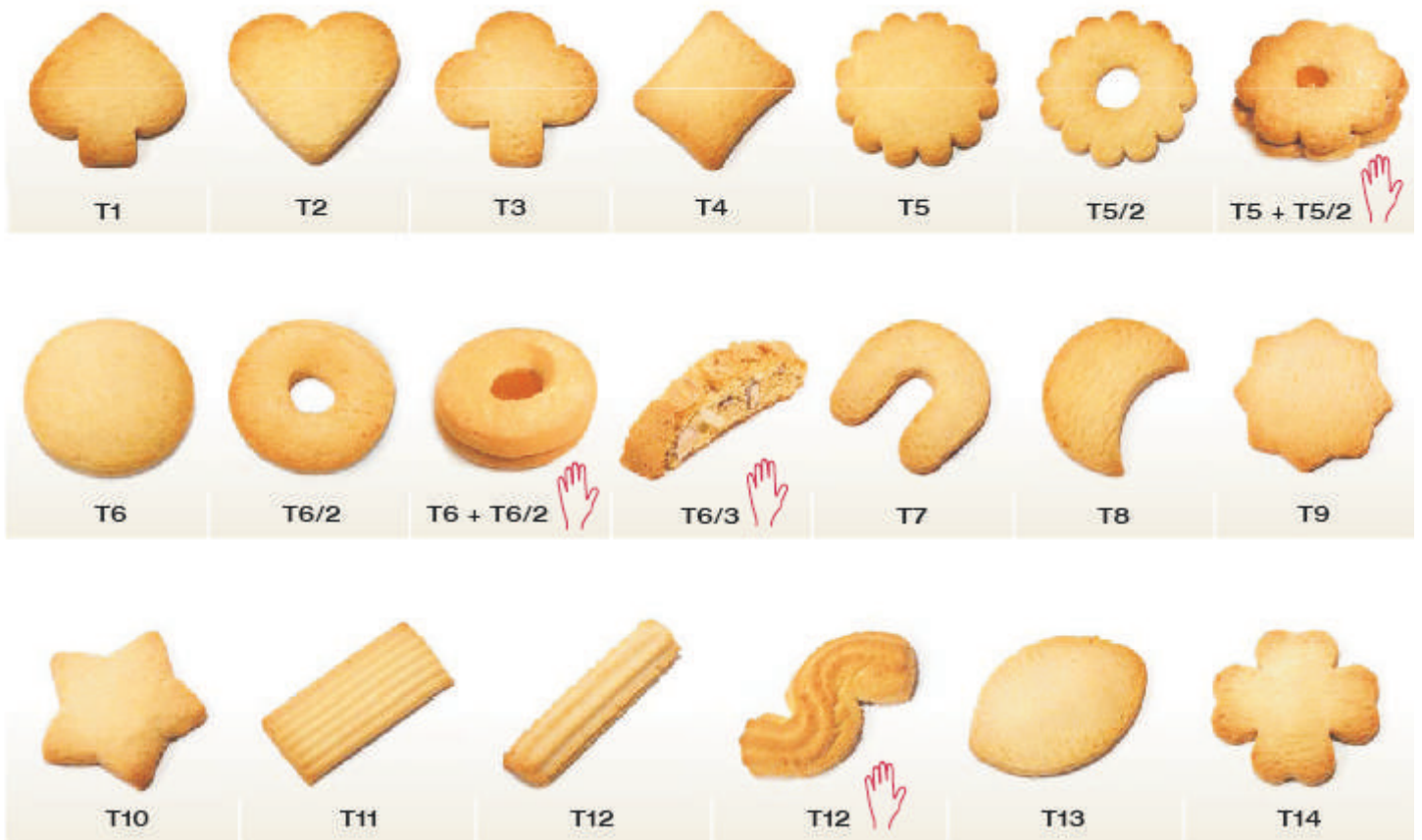
Boquilla Giratoria



Boquilla a Bomba



Corte de alambre



Decoraciones y uniones de productos son hechas a mano.

Especiales Chopra



Boquilla Figuras



F1



F2



F3



F4



F5



F6



F7



F8



F9



F10



F11



F12



F13



F14



F15



F16



F17



F18



F19



F20



F21



F22



F23



F24



F25



F26



F27



F28



F29



F30



F31



F32

